

UWAGA:  
Pomieszczenie numer:  
1, 2, 3, 4, 5, 6, 7, 8, 9, 10, 11, 12, 1, 2, 2, 1, 2, 3, 1, 2, 4  
Wentylatorze instalowane

○	OKNA ISTNIEJĄCE - BEZ ZMIAN
ⓑ	BRAMA ISTNIEJĄCA - BEZ ZMIAN

■ ściany projektowane  
□ ściany istniejące

Numer	Nazwa	Wykonanie	Powierzchnia
1.1	Wiatrołap	Teniskowa	22,85 m <sup>2</sup>
1.2	Garaż	Teniskowa	67,15 m <sup>2</sup>
1.3	Magazyn	Teniskowa	35,26 m <sup>2</sup>
1.4	Korytarz	Teniskowa	4,98 m <sup>2</sup>
1.5	Sanitariaty	Teniskowa	12,39 m <sup>2</sup>
1.6	Przedpokój	Teniskowa	5,74 m <sup>2</sup>
1.7	WC męski	Teniskowa	3,16 m <sup>2</sup>
1.8	WC dla niepełnosprawnych	Teniskowa	7,41 m <sup>2</sup>
1.9	Kuchnia	Teniskowa	11,70 m <sup>2</sup>
1.10	Korytarz	Teniskowa	4,07 m <sup>2</sup>
1.11	WC damski	Teniskowa	11,93 m <sup>2</sup>
1.12	Garaż	Wywieszka ocm.	48,78 m <sup>2</sup>
1.13	Pom. uniwersalno-wentylacyjne	Teniskowa	208,44 m <sup>2</sup>
1.14	Hall + schody	Teniskowa	19,11 m <sup>2</sup>
1.15	Złomowisko	Teniskowa	5,86 m <sup>2</sup>
1.16	Złomowisko kuchenne	Teniskowa	38,98 m <sup>2</sup>
1.17	Korytarz	Teniskowa	6,81 m <sup>2</sup>
1.18	WC	Teniskowa	5,82 m <sup>2</sup>
1.19	Komunikacja	Teniskowa	10,62 m <sup>2</sup>
1.20	Magazyn gotowych wyrobów z szafki chłodniczą	Teniskowa	12,86 m <sup>2</sup>
1.21	Magazyn art. spożywczych z szafki chłodniczą	Teniskowa	11,69 m <sup>2</sup>
1.22	Przygotowanie brudna	Teniskowa	11,69 m <sup>2</sup>
1.23	Złomowisko ogólnie	Teniskowa	8,82 m <sup>2</sup>
1.24	Pomieszczenie porządkowe	Teniskowa	6,86 m <sup>2</sup>

- Szafka chłodnicza podwójna 1800x740x2000 mm
- Szafka chłodnicza na wózek 600x600x1850 mm
- Lodówka podblatowa na blacie 600x665x850 mm
- Niebieski do blatu
- Szafa z basenem 1-komorowym 1000x600x850 mm
- Szafa z basenem 2-komorowy na szafce 800x600x850 mm
- Złomowisko 1-komorowy na szafce 800x600x850 mm
- Złomowisko 1-komorowy 800x600x850 mm
- Złomowisko / wywieszka
- Regal odciekowy 1000x600x1800 mm
- Urnywarka
- Palenisko elektryczne 700x600x850 mm
- Blat odciekowy 500x600x850 mm
- Kuchnia gazowa o palnikach 1200x700x850 mm
- Złomowisko elektryczny 1800x500x850 mm
- Złomowisko elektryczny 1800x500x850 mm
- Opcja gaszący / odciekowy ze stali nierdzewnej 2000x3000 mm
- Szafka przełączna 600x600x1800 mm
- Blat podwójny 1200x600x850 mm
- Blat roboczy 1350x600x850 mm
- Szafa mobilny 400x500x820 mm
- Szafa z okienkiem podawczym
- Blat roboczy z szafkami szklanymi
- Regal magazynowy 1000x600x2000 mm
- Szafa na środki czystości 1400x550x1800 mm

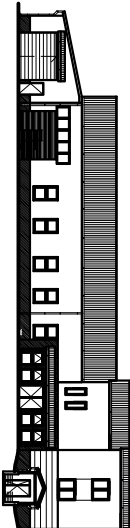
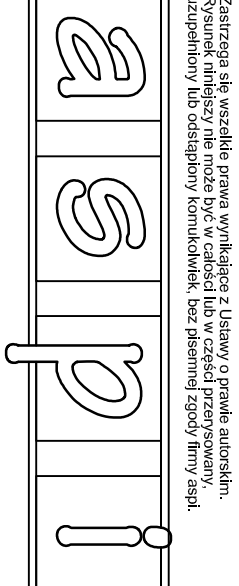


PROJEKTOWANA ROZBUDOWA

ISTNIEJĄCY BUDYNEK INWESTORA

PROJEKTOWANA ROZBUDOWA

ISTN. BUDYNEK INWESTORA



NAZWA I ADRES PROJEKTU  
ROZBUDOWA BUDYNKU  
KUCHNIA I MAGAZYN  
WRAZ Z PRZEBUDOWĄ OKAZ ADAPTACJI  
NA CELE TURYSTYCZNO-REKREACYJNE  
WILCZANOVA  
ul. Dmochowska 62  
ul. Dmochowska 62

INWESTOR  
GMINA DZIKOWIEC  
ul. Dmochowska 62  
36-122 DZIKOWIEC

TEMAT  
RZUT PARTERU / PIWNIC  
-PROJEKTOWANEGO-

PROJEKTANT  
AGATA FAŁAT  
ul. W. S. 100, 100-000  
ul. W. S. 100, 100-000

SPRAWOZDAJĄCY  
ADAM KOZIOL  
ul. W. S. 100, 100-000  
ul. W. S. 100, 100-000

OPRACOWAŁ  
GERARD ZAJAC  
ul. W. S. 100, 100-000  
ul. W. S. 100, 100-000

SKALA  
DATA  
1:100  
10.2017  
ARCH.

autorskie studio projektowo-inwestycyjne  
ul. Białogłowa 13A/39 38-300 MIELEC  
e-mail: asg@asg.com.pl  
www.asg.com.pl